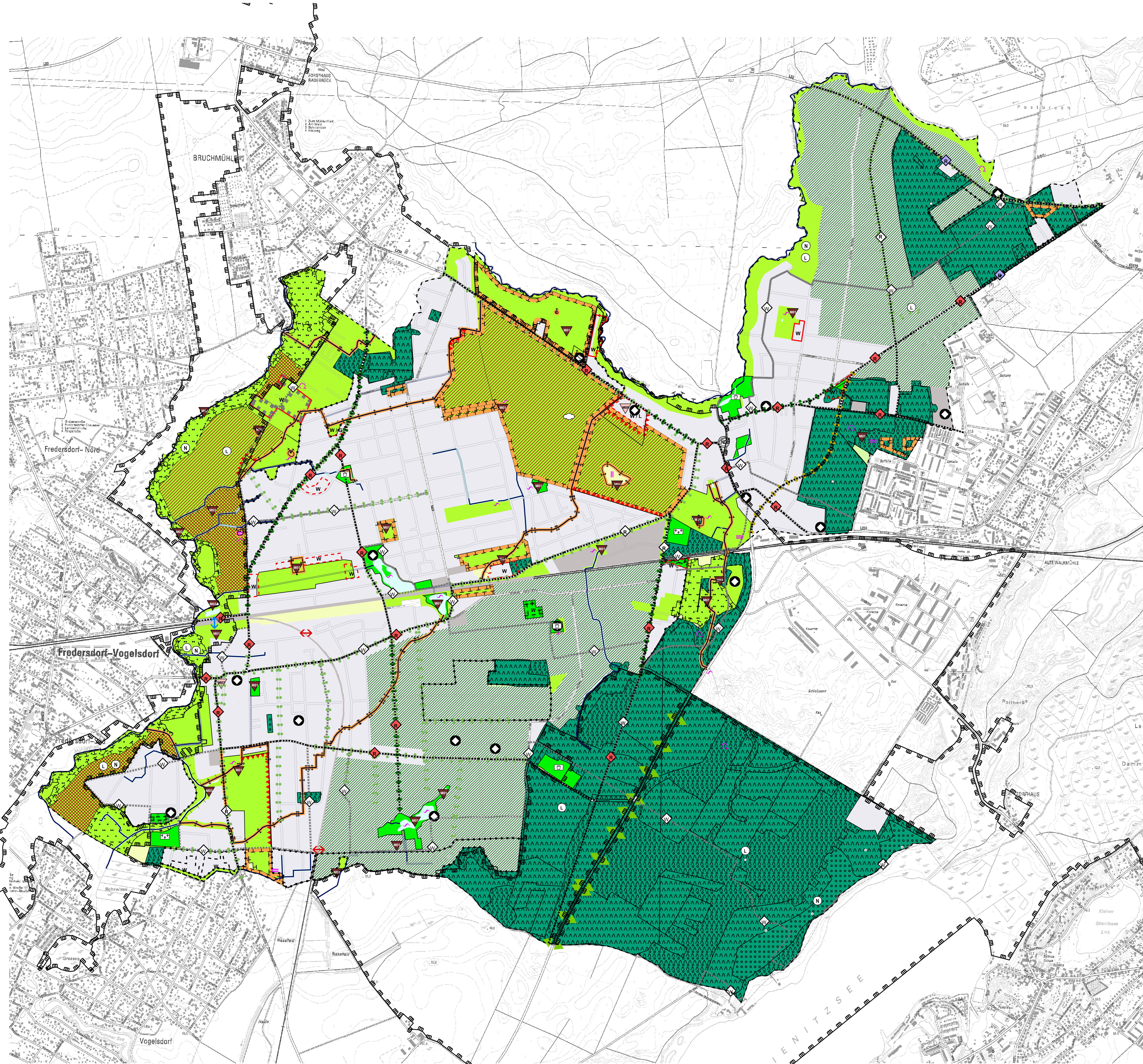




Gemeinde Petershagen/ Eggersdorf

LANDSCHAFTSPLAN - ENTWICKLUNGSKONZEPT



vorhanden Vorschlag LP

Schutzgebiete und Schutzobjekte

- Naturschutzgebiet gemäß §21 BbgNatSchG (genaue Darstellung der Schutzgebietsgrenze s. Karte 1)
- Landschaftsschutzgebiet gemäß §22 BbgNatSchG (genaue Darstellung der Schutzgebietsgrenze s. Karte 1)
- Naturdenkmal gemäß §23 BbgNatSchG (Einzelelement)

Biotope nach §32 BbgNatSchG

- Gewässerbiotop
- Grünland/Trockenrasen
- Gehölz/ Wald
- Röhricht

Maßnahmen zur Biotopentwicklung

- Sanierung/ Wiederherstellung von Söllen und (Klein-) Gewässern
- Renaturierung des Mühlenfließes, Pflege und Entwicklung von Feuchtbiotopen (siehe Maßnahmen der Wasserwirtschaft)
- Naturnahe Umgestaltung von Gräben, Beseitigung von Verrohrungen und Müllablagerungen
- Pflege und Entwicklung von Grünlandbiotopen

Siedlungsbereich

- Gewerbliche Bauflächen
- Wohnbauflächen

Bauflächenänderungen FNP 1996 -> FNP 2010

- bestehende Baufläche in Konflikt mit Zielen des LP
- geplante Baufläche in Konflikt mit Zielen des LP
- geplante Baufläche ohne Konflikte mit Zielen des LP

Maßnahmen zur Siedlungsentwicklung

- Beschränkung der Siedlungsverdichtung durch Festsetzung einer GRZ 0,1
- Begrenzung vorhandener Ortsränder zur Vermeidung von Zersiedlung offener Landschaftsräume
- Ausgliederung von Wochenendparzellen
- Intensive Durchgrünung
- Beseitigung visuell störender Objekte
- Beseitigung von Verbauungen an Gräben im Siedlungsgebiet

Verkehrsbereich

Maßnahmen zur Verkehrsentwicklung

- Wanderweg
- Radweg/ Radwanderweg
- Anlage Radweg geplant (LS2008)
- Anlage zusätzlicher Übergänge für Fußgänger und Radfahrer über das Bahngleis Petershagen-Rüdersdorf

Grün- und Erholungsflächen

- Grünflächen

Maßnahmen zur Grünordnung innerhalb der Siedlungsbereiche

- Erhalt/ Sicherung vorhandener öffentlicher Grünflächen
- Anlage/ Verbesserung der Ausstattung von Spielplätzen
- Erhalt von Friedhöfen als öffentliche Grünflächen
- Erhalt von Freiflächen, Ausweisung als öffentliche Grünflächen
- Erhalt des Waldcharakters von Siedlungsbereichen
- Erhalt raumwirksamer Alleen
- Sanierung von Alleen (Lückenschließung)
- Neuanlage von Alleen

Maßnahmen zur Sicherung und Verbesserung der naturbezogenen Erholungsseignung der Landschaft

- Strukturanreicherung der ausgeräumten Feldflur durch Gehölzpflanzungen
- Eingrünung von Siedlungsrändern

Landwirtschaft

- Acker, Grünland

Maßnahmen zu Schutz, Pflege und Entwicklung

- Extensive Grünlandnutzung
- Verringerung der Erosionsgefährdung der Böden
- Extensive Landwirtschaft
- Einrichtung von Pufferzonen zu Gräben, wertvollen Biotopen und Straßen. (mindestens 10m breite ungenutzte Streifen)

Forstwirtschaft

- Nadelwald, Kiefernforst
- Laubwald
- Mischwald

Maßnahmen zu Schutz, Pflege und Entwicklung

- Umwandlung von Kiefernforsten in naturnahe Kiefern-Eichen-Mischwälder bzw. Eichen-Laubmischwälder
- Erhöhung des Alt-/ Totholzanteiles im Wald
- Herausnahme von Waldflächen aus der forstwirtschaftlichen Nutzung, Ausweisung als Schutzwald gemäß §12 LWaldG
- Entwicklung breiter, stufig auf gebauter Waldränder

Wasserwirtschaft

- Wasserflächen
- Bach, Graben
- Graben, verrohrt

Maßnahmen zur Gewässersanierung

- Naturnahe Umgestaltung von Gräben, Rücknahme von Verrohrungen, Einrichtung von Wasserrückhaltstellen
- Renaturierung des Mühlenfließes, Pflege und Entwicklung von Feuchtbiotopen (siehe Maßnahmen zur Biotopentwicklung)
- Anlage eines Rohrdurchlasses im Bett des alten Mühlenfließes zur Reaktivierung eines Teiches

Abwasserentsorgung und Altlasten

Maßnahmen zur Altlastensanierung

- Untersuchung, Sicherung und Sanierung von Altlasten/ Altstandorten

Verkehrstrasse Plangebiet

LANDSCHAFTSPLAN der Gemeinde Petershagen/ Eggersdorf

Entwicklungskonzept

Auftraggeber Gemeinde Petershagen/Eggersdorf
Rathausstraße 9
15370 Petershagen/Eggersdorf

Auftragnehmer grigolet
Landschaftsarchitektur - Umwelplanung
Gaudystraße 7 10437 Berlin
T (030) 947 12 46 - 0 10437 Berlin
eMail: info@buero-grigolet.de F (030) 947 12 46 - 29
www.buero-grigolet.de

Maßstab 1 : 10.000

Stand Dezember 2011

bearbeitet hof / gri / mei

Blattgröße in mm 1189 x 841 (DIN A0)

Plangrundlagen Geobasisdaten: Landesvermessung und Geobasisinformation Brandenburg
Digitale Topographische Karte 1:10.000
Digitales Basis-Landschaftsmodell (01/2009)
Daten der CIR-Kartierung des Landes Brandenburg (2003),
Biotopkartierung der FFH-Gebiete und §32 Biotopie (03/2009),
Nutzung mit Genehmigung des LGB Brandenburg, GB-G 1/99

