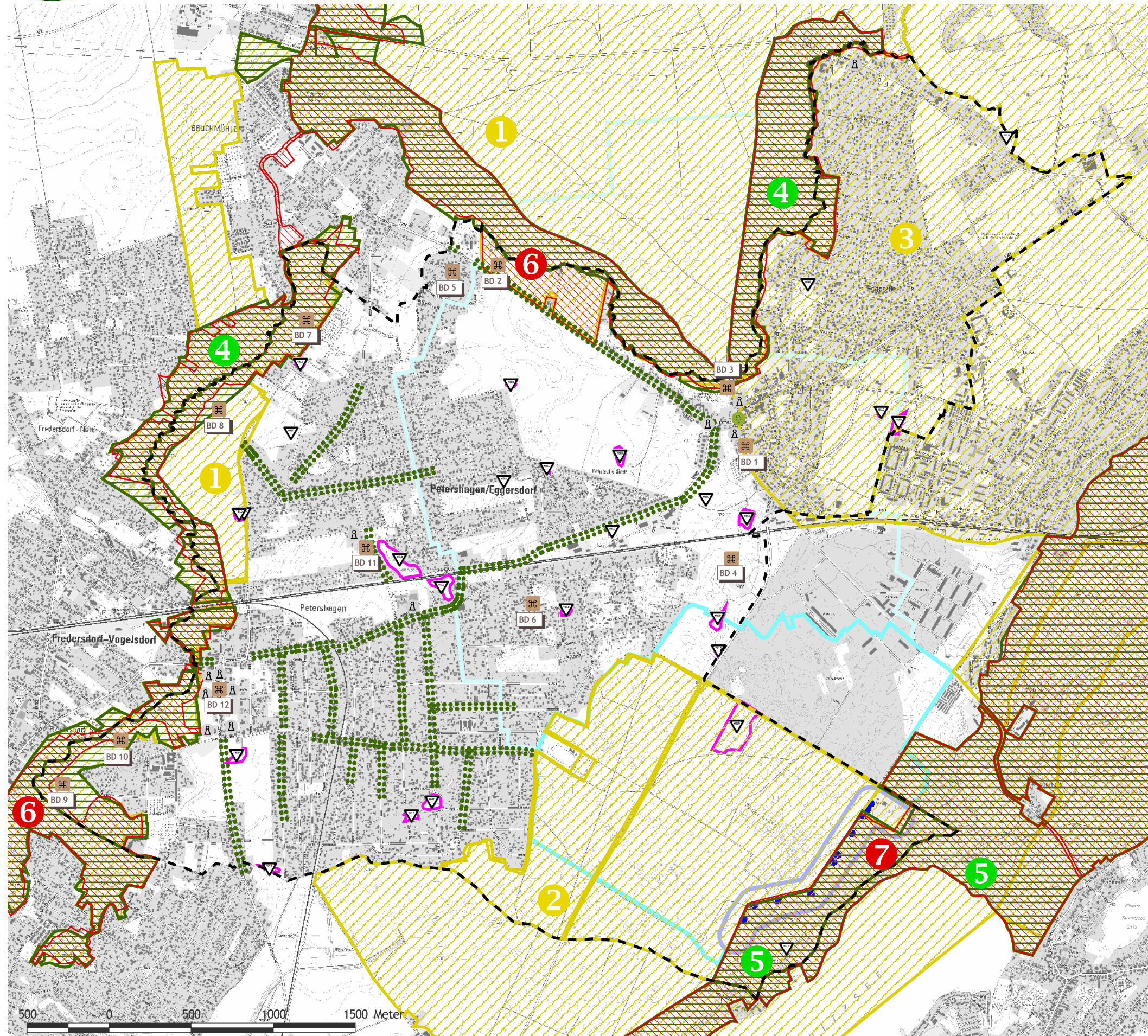




Gemeinde Petershagen/ Eggersdorf



Schutzgebiete und -objekte

- Landschaftsschutzgebiete
- 1. Niederungssystem des Fredersdorfer Mühlenfließes und seiner Vorfluter
- 2. Strausberger Sander-, Os- und Barnimhang-Landschaft
- 3. Strausberger und Blumenthaler Wald- und Seengebiet
- Naturschutzgebiete
- 4. Fredersdorfer Mühlenfließ, Langes Luch und Breites Luch
- 5. Herrensee, Lange-Damm-Wiesen und Barnim-Hänge
- FFH-Gebiete, Europäische Schutzgebiete
- 6. Fredersdorfer Mühlenfließ, Breites und Krummes Luch
- 7. Herrensee, Lange-Damm-Wiesen und Barnimhänge

sonstige Schutzobjekte

- Geschützter Biotop nach § 32 BbgNatSchG
- Geschützte Allee nach § 31 BbgNatSchG
- Naturdenkmal nach § 23 BbgNatSchG
- Bodendenkmal nach BbgDSchG
- Baudenkmal nach BbgDSchG

Wasserschutzgebiet Eggersdorf (WHG & BbgWG)

- Zone I
- Zone II
- Zone III A
- Zone III B
- Plangebiet

LANDSCHAFTSPLAN
Petershagen / Eggersdorf

Schutzgebiete und -objekte
Karte 01

Auftraggeber

Gemeinde Petershagen/Eggersdorf
Rathausstraße 9
15370 Petershagen/Eggersdorf

Auftragnehmer

grigoleit
Landschaftsarchitektur - Umweltplanung
Gaudystraße 7 10437 Berlin
T (030) 847 12 66 - 0 F (030) 847 12 66 - 29
eMail info@buero-grigoleit.de www.buero-grigoleit.de

Maßstab 1 : 25.000

Stand Dezember 2011

bearbeitet hof

Blattgröße in mm 420 x 297 (DIN A3)

Plangrundlagen

Geobasisdaten: Landesvermessung und Geobasisinformation Brandenburg
Digitale Topographische Karte 1:10.000
Digitales Basis-Landschaftsmodell (01/2009)

Daten der CIR-Kartierung des Landes Brandenburg (2003),
Biotopkartierung der FFH-Gebiete und 532 Biotope (03/2009),
Nutzung mit Genehmigung des LGB Brandenburg, GB-G/1/99