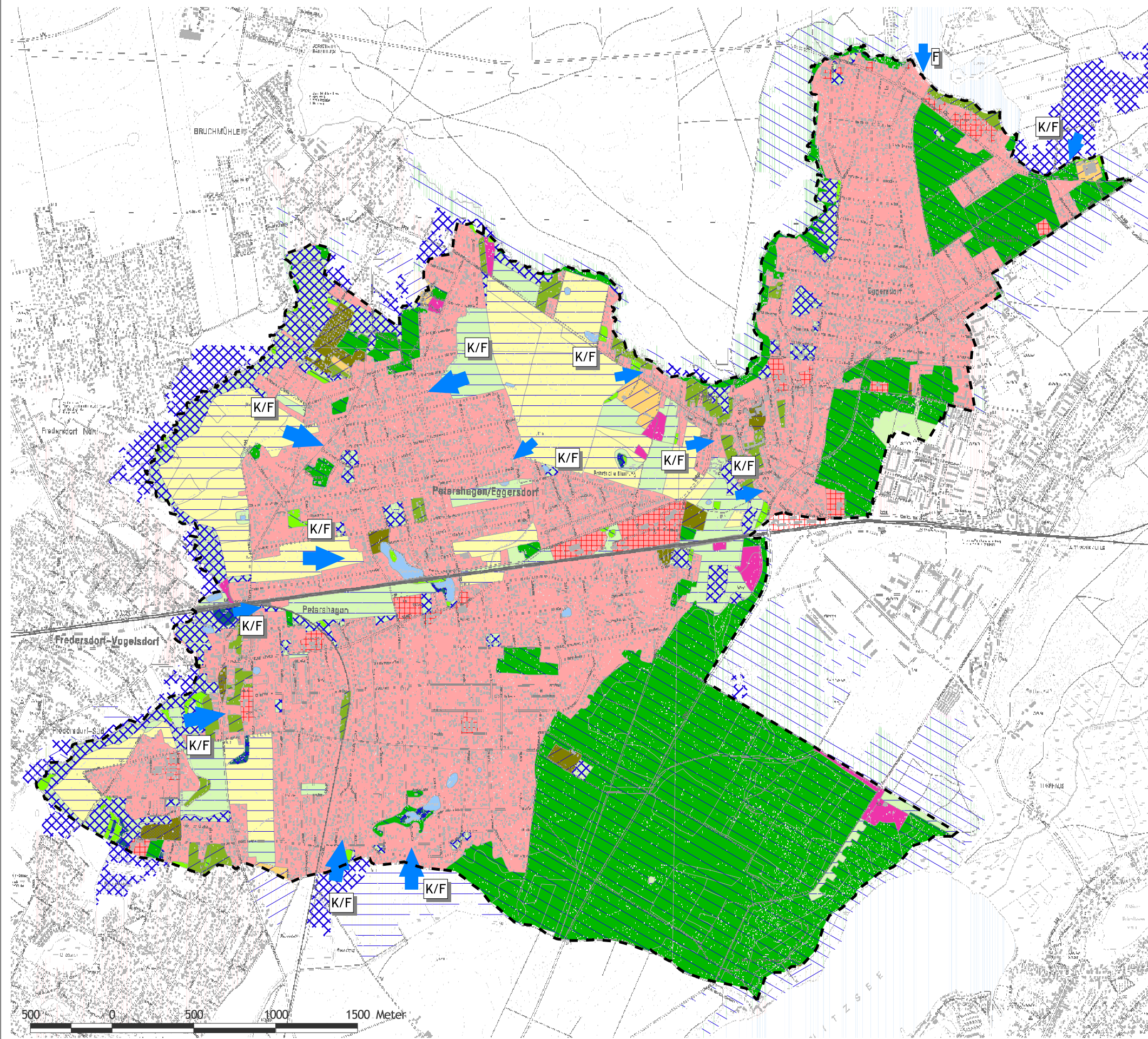




# Gemeinde Petershagen/ Eggersdorf



### Klima/ Lufthygiene

*- Bioklimatische Ausgleichsfunktion -*

- Plangebiet
- Luftleitbahnen**
  - mäßige Wirkung
  - hohe Wirkung
  - F Frischluftbahn
  - K/F Kaltluft- / Frischluftbahn
- Kaltluftproduktivität von Freiflächen**
  - keine
  - gering
  - mittel
  - hoch
  - sehr hoch
- Überwärmungsintensität von Siedlungen**
  - Überwärmungsintensität gering
  - Überwärmungsintensität mittel
- Flächennutzung**
  - Seen
  - Röhricht
  - Wald/ Gehölz
  - Ackerland
  - Friedhöfe/ Park-/ Sport- und Freizeitanlagen
  - Gärten, Grabeland
  - Baumschulen, Erwerbsgartenbau
  - Siedlungen und Gewerbe
  - Verkehrsanlagen
  - anthropogen genutzte Sonderflächen
  - Grünland
  - Gehölz

LANDSCHAFTSPLAN  
Petershagen / Eggersdorf

Klima/ Lufthygiene  
Karte 02 - Bioklimatische Ausgleichsfunktion -

Auftraggeber  
Gemeinde Petershagen/Eggersdorf  
Rathausstraße 9  
15370 Petershagen/Eggersdorf

Auftragnehmer  
grigoleit  
Landschaftsarchitektur - Umweltplanung  
Gaudystraße 7  
10437 Berlin  
T (030) 847 12 66 - 0  
eMail info@buero-grigoleit.de

Maßstab	1 : 25.000
Stand	Dezember 2011
bearbeitet	hof
Blattgröße in mm	420 x 297 (DIN A3)

Plangrundlagen  
Geobasisdaten: Landesvermessung und Geobasisinformation Brandenburg  
Digitale Topographische Karte 1:10.000  
Digitales Basis-Landschaftsmodell (01/2009)  
Daten der CIR-Kartierung des Landes Brandenburg (2003),  
Biotopkartierung der FFH-Gebiete und S32 Biotope (03/2009),  
Nutzung mit Genehmigung des LGB Brandenburg, GB-G 1/99