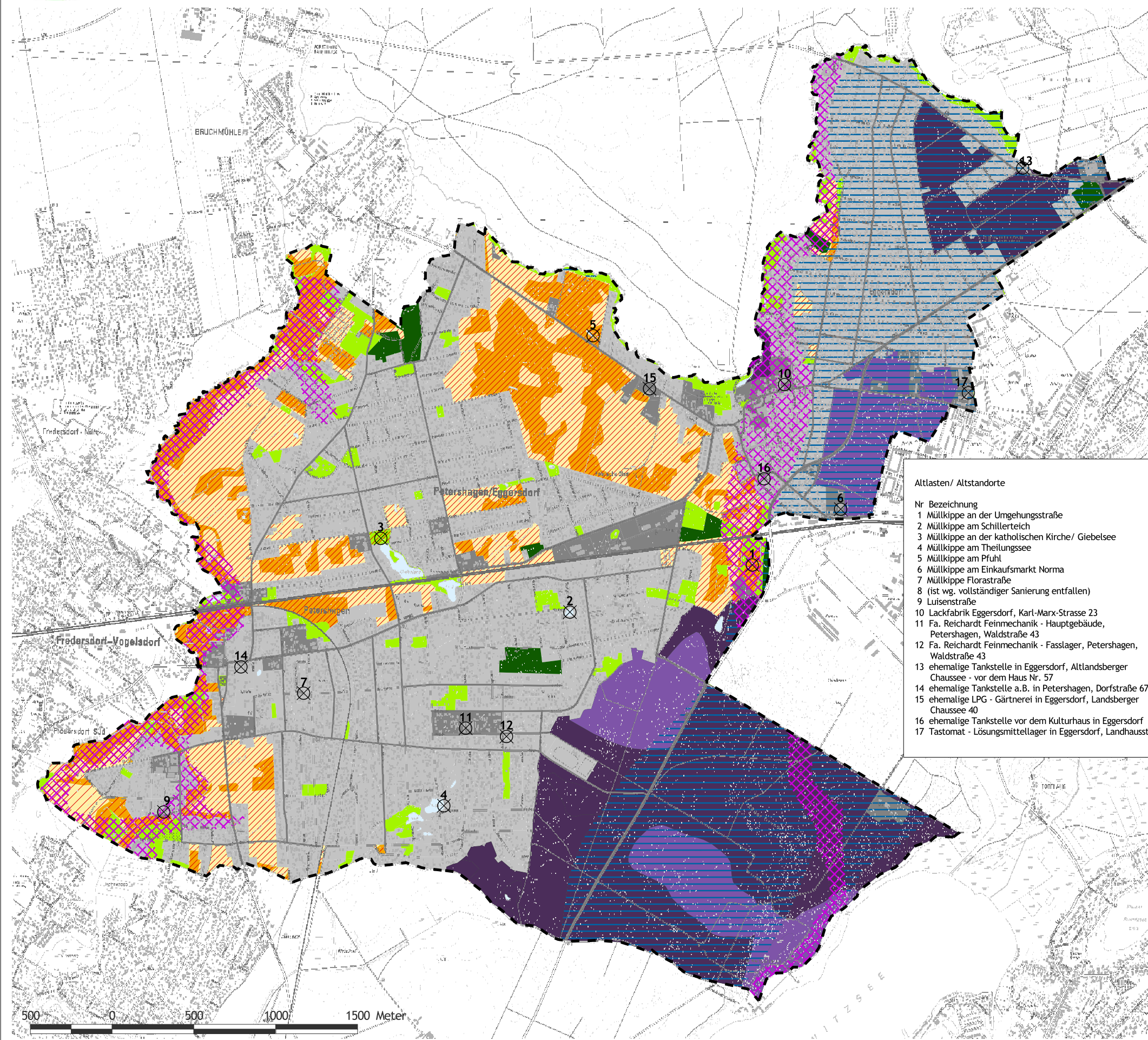




Gemeinde Petershagen/ Eggersdorf



Boden - natürliche Ertragsfunktion -

- - - Plangebiet
- Vorbelastungen**
- ⊗ Altlasten/ Altstandorte (siehe nebenstehende Liste)
- Anthropogener Einfluss/ Anbaupotenzial**
- Böden geringen anthropogenen Einflusses**
- nicht versiegelte Forstböden höherer forstwirtschaftlicher Bedeutung
- nicht versiegelte Forstböden geringerer forstwirtschaftlicher Bedeutung
- nicht versiegelte Forstböden, ohne Einschätzung der forstwirtschaftlichen Bedeutung (keine Daten)
- nicht versiegelte Bereiche, die keiner landwirtschaftlichen und/ oder forstlichen Nutzung unterliegen
- Böden mittleren anthropogenen Einflusses**
- nicht versiegelte, landwirtschaftlich genutzte Bereiche mit höherem Anbaupotenzial im UG (Bodenzahl > 28)
- nicht versiegelte, landwirtschaftlich genutzte Bereiche mit geringerem Anbaupotenzial im UG (Bodenzahl < 28)
- Böden geringeren Versiegelungsgrades im Bereich lockerer Bebauung
- Böden starken anthropogenen Einflusses**
- Böden höheren Versiegelungsgrades (Ortszentren, Mischgebiete, Gewerbebauflächen, befestigte Straßen)
- Winderosionsempfindlichkeit der Acker- und Grünlandböden**
- sehr hoch (Reinsande, Niedermoor torfe bei Austrocknung)
- mittel (lehmige Sande)
- Empfindlichkeit gegenüber Entwässerung**
- austrocknungsempfindliche Niedermoorböden und Quellbereiche
- Empfindlichkeit gegenüber Schwermetalleinträgen**
- sehr geringe Fähigkeit zur Bindung von Schwermetallen

- Altlasten/ Altstandorte**
- Nr. Bezeichnung
- 1 Müllkippe an der Umgehungsstraße
 - 2 Müllkippe am Schillerteich
 - 3 Müllkippe an der katholischen Kirche/ Giebelsee
 - 4 Müllkippe am Teilungssee
 - 5 Müllkippe am Pfuhl
 - 6 Müllkippe am Einkaufsmarkt Norma
 - 7 Müllkippe Florastraße
 - 8 (ist wg. vollständiger Sanierung entfallen)
 - 9 Luisenstraße
 - 10 Lackfabrik Eggersdorf, Karl-Marx-Strasse 23
 - 11 Fa. Reichardt Feinmechanik - Hauptgebäude, Petershagen, Waldstraße 43
 - 12 Fa. Reichardt Feinmechanik - Fasslager, Petershagen, Waldstraße 43
 - 13 ehemalige Tankstelle in Eggersdorf, Altlandsberger Chaussee - vor dem Haus Nr. 57
 - 14 ehemalige Tankstelle a.B. in Petershagen, Dorfstraße 67
 - 15 ehemalige LPG - Gärtnerei in Eggersdorf, Landsberger Chaussee 40
 - 16 ehemalige Tankstelle vor dem Kulturhaus in Eggersdorf
 - 17 Tastomat - Lösungsmittellager in Eggersdorf, Landhausstr.

LANDSCHAFTSPLAN
Petershagen / Eggersdorf

Boden - natürliche Ertragsfunktion
Karte 04

Auftraggeber	Gemeinde Petershagen/Eggersdorf Rathausstraße 9 15370 Petershagen/Eggersdorf
Auftragnehmer	grigoleit Landschaftsarchitektur - Umweltplanung Gaudystraße 7 T (030) 847 12 66 - 0 E-Mail info@buero-grigoleit.de
Maßstab	1 : 25.000
Stand	Dezember 2011
bearbeitet	hoff
Blattgröße in mm	420 x 297 (DIN A3)
Plangrundlagen	Geobasisdaten: Landesvermessung und Geobasisinformation Brandenburg Digitale Topographische Karte 1:10.000 Digitales Basis-Landschaftsmodell (01/2009) Daten der CIR-Kartierung des Landes Brandenburg (2003), Biotopkartierung der FFH-Gebiete und S32 Biotop (03/2009), Nutzung mit Genehmigung des LGB Brandenburg, GB-G I/99 Forstliche Standortdaten (07/2010; LFE-E Brandenburg) Fachinformationssystem Boden des Landesamtes für Bergbau Geologie und Rohstoffe Brandenburg (06/2010; LBGR Brandenburg)