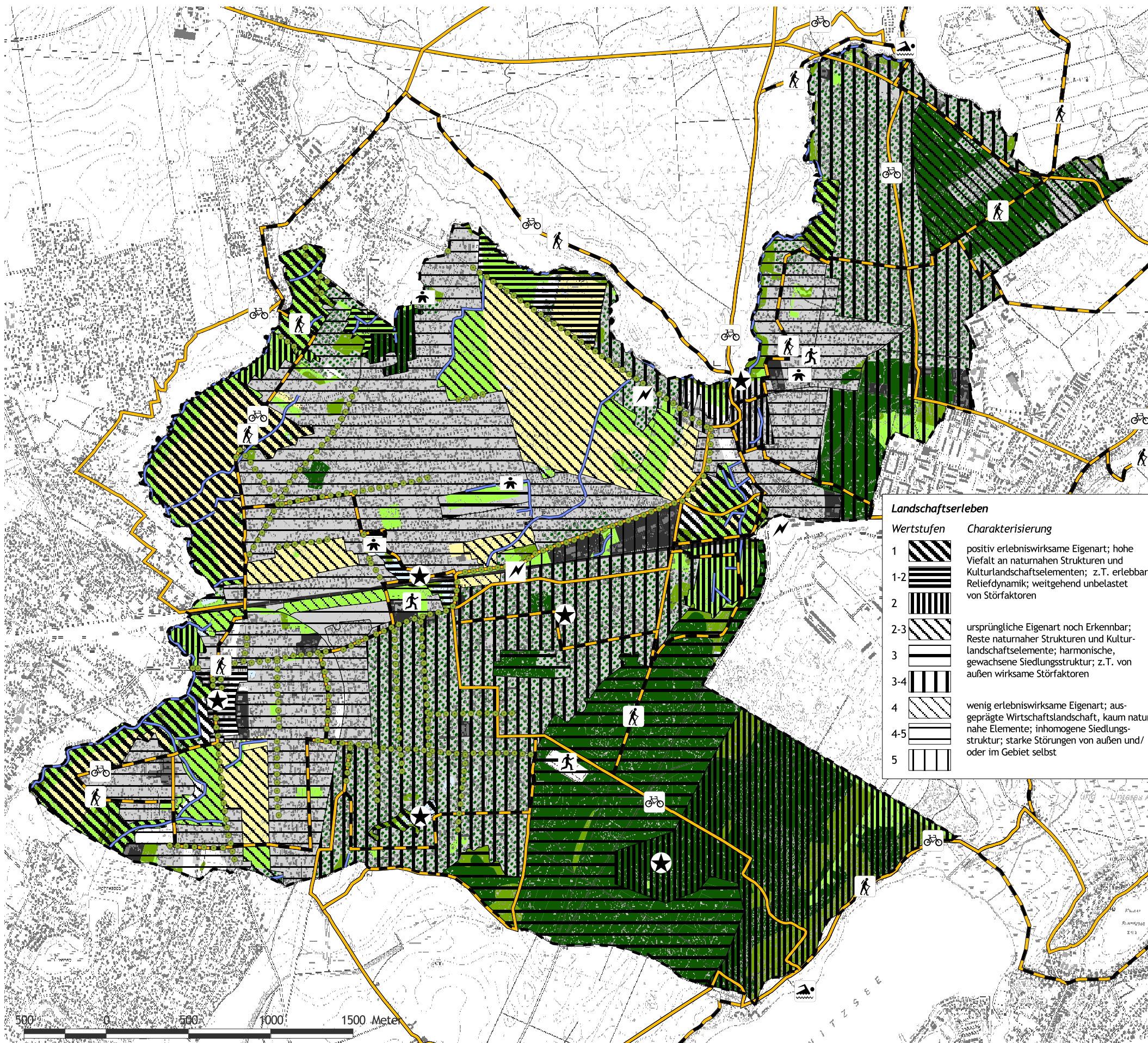




Gemeinde Petershagen/ Eggersdorf



Orts- & Landschaftsbild/ Erholungseignung

- - - Plangebiet
- Landschafts- und Siedlungsräume**
 - Gewässer
 - landwirtschaftliche Nutzfläche (Acker)
 - landwirtschaftliche Nutzfläche (Grünland), sonstiges Offenland
 - Laub-, Mischwald, Feldgehölz, Baumgruppe
 - Nadelforst, Aufforstung
 - Siedlung
 - Siedlung mit hohem Gehölzanteil
 - Gewerbe
- Strukturelemente**
 - offene Fließgewässer/ Gräben
 - Alleen, Baumreihen
 - visuell beeinträchtigende Objekte (Gebäude, Sendemasten, ...)
- Erholungsschwerpunkte**
 - Badestelle
 - wohnungsnaher Erholungsschwerpunkt
 - Spielplatz
 - Sportstätte
 - Wandergelände
 - Radwandergelände
- lokale/ regionale Wegeverbindungen**
 - Wandergelände
 - Radwandergelände

Landschaftserleben

Wertstufen	Charakterisierung
1	positiv erlebniswirksame Eigenart; hohe Vielfalt an naturnahen Strukturen und Kulturlandschaftselementen; z.T. erlebbare Reliefdynamik; weitgehend unbelastet von Störfaktoren
1-2	
2	
2-3	ursprüngliche Eigenart noch erkennbar; Reste naturnaher Strukturen und Kulturlandschaftselemente; harmonische, gewachsene Siedlungsstruktur; z.T. von außen wirksame Störfaktoren
3	
3-4	
4	wenig erlebniswirksame Eigenart; ausgeprägte Wirtschaftslandschaft, kaum naturnahe Elemente; inhomogene Siedlungsstruktur; starke Störungen von außen und/ oder im Gebiet selbst
4-5	
5	

LANDSCHAFTSPLAN
Petershagen / Eggersdorf

Orts- und Landschaftsbild/ Erholungseignung
Karte 08

Auftraggeber
Gemeinde Petershagen/Eggersdorf
Rathausstraße 9
15370 Petershagen/Eggersdorf

Auftragnehmer
grigolet
Landschaftsarchitektur - Umweltplanung
Gaudystraße 7
T (030) 847 12 66 - 0
eMail info@buero-grigolet.de
10437 Berlin
F (030) 847 12 66 - 29
www.buero-grigolet.de

Maßstab 1 : 25.000

Stand Dezember 2011

bearbeitet hof

Blattgröße in mm 420 x 297 (DIN A3)

Plangrundlagen
Geobasisdaten: Landesvermessung und Geobasisinformation Brandenburg
Digitale Topographische Karte 1:10.000
Digitales Basis-Landschaftsmodell (01/2009)
Daten der CIR-Kartierung des Landes Brandenburg (2003),
Biotopkartierung der FFH-Gebiete und 532 Biotop (03/2009),
Nutzung mit Genehmigung des LGB Brandenburg, GB-G/1/99