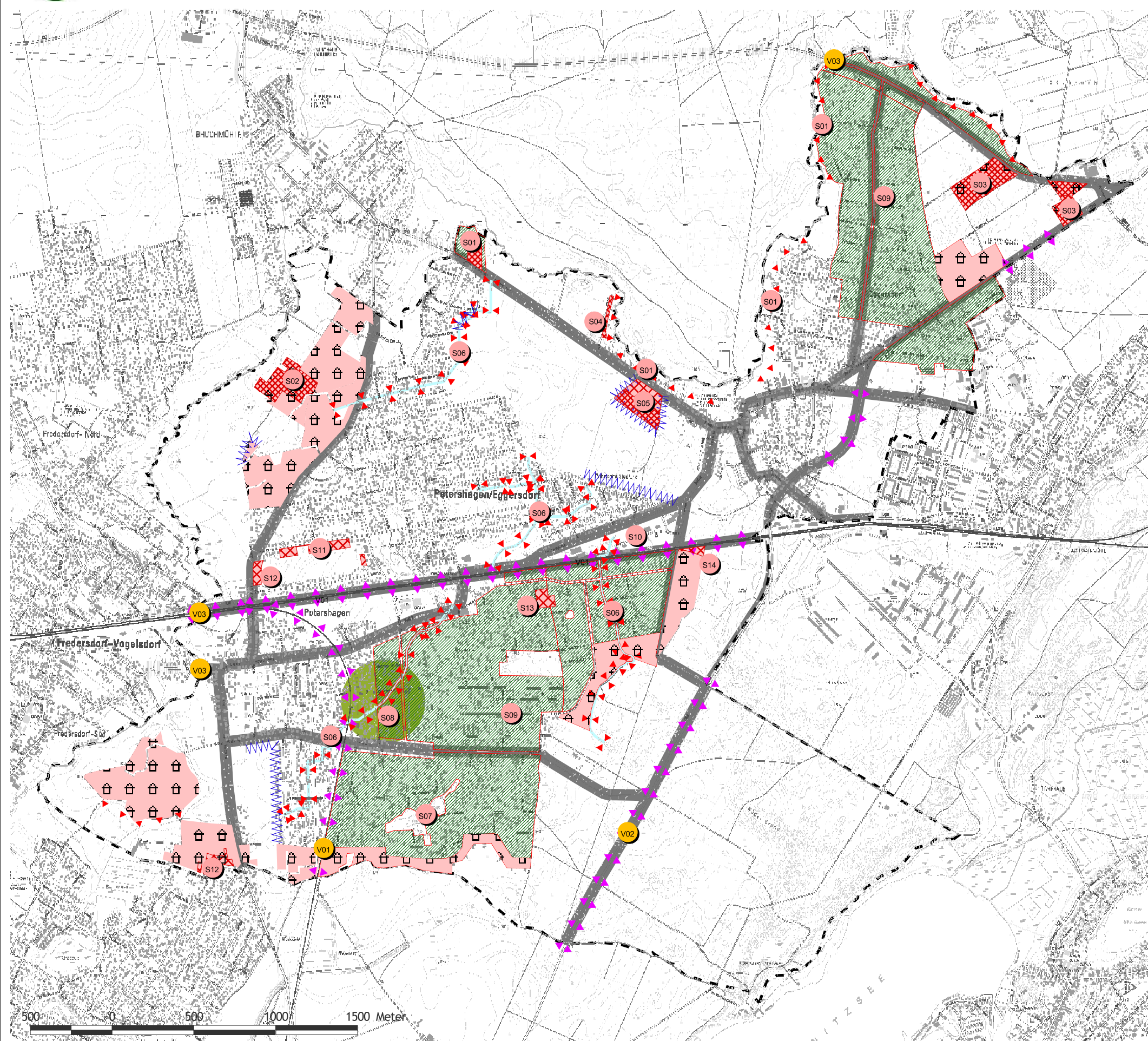




# Gemeinde Petershagen/ Eggersdorf



## Nutzungskonflikte Siedlung/ Verkehr

--- Plangebiet

bestehende potenzielle Konflikte

### Konfliktbereich Siedlung

- Siedlungsbereich mit hohem Konfliktpotenzial
- Gefährdung gehölzreicher Siedlungsbereiche durch Verdichtung der Siedlungsstruktur
- Gefahr des Nährstoff- und Schadstoffeintrags in wertvolle Biotope
- Zersiedlung der Landschaft durch Ausdehnung des Ortes
- Schlecht eingebundene Siedlungsränder
- Siedlungsbereich ohne öffentliches Grün (im Umkreis von 500m)
- Besondere Konfliktpunkte (Erläuterung siehe Tab. im Text)

### Konfliktbereich Verkehr

- Hohe Belastung durch Lärm und Schadstoffe entlang stark befahrener Hauptverkehrsstraßen und der Bahntrasse
- Hohe Zerschneidungswirkung / Beeinträchtigung von Erholungs- sowie Biotopfunktion
- Besondere Konfliktpunkte (Erläuterung siehe Tab. im Text)

LANDSCHAFTSPLAN  
Petershagen / Eggersdorf

Nutzungskonflikte - Siedlung & Verkehr  
Karte 09

Auftraggeber

Gemeinde Petershagen/Eggersdorf  
Rathausstraße 9  
15370 Petershagen/Eggersdorf

Auftragnehmer

grigoileit  
Landschaftsarchitektur - Umweltplanung  
Gaudystraße 7 10437 Berlin  
T (030) 847 12 66 - 0 F (030) 847 12 66 - 29  
eMail info@buero-grigoileit.de www.buero-grigoileit.de

Maßstab

1 : 25.000

Stand

Dezember 2011

bearbeitet

hof

Blattgröße in mm

420 x 297 (DIN A3)

Plangrundlagen

Geobasisdaten: Landesvermessung und Geobasisinformation Brandenburg  
Digitale Topographische Karte 1:10.000  
Digitales Basis-Landschaftsmodell (01/2009)

Daten der CIR-Kartierung des Landes Brandenburg (2003),  
Biotopkartierung der FFH-Gebiete und S32 Biotop (03/2009),  
Nutzung mit Genehmigung des LGB Brandenburg, GB-G 1/99